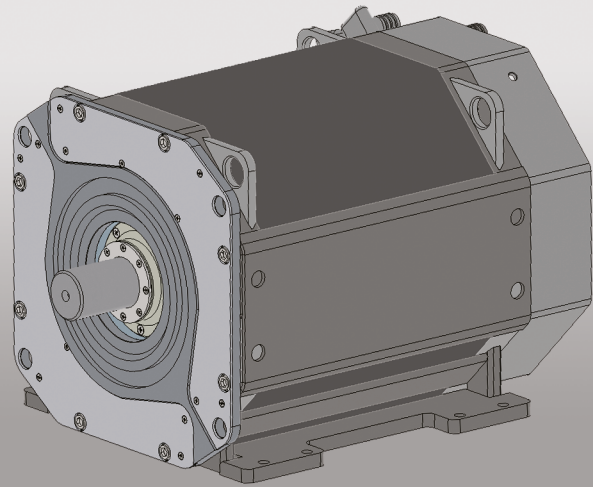
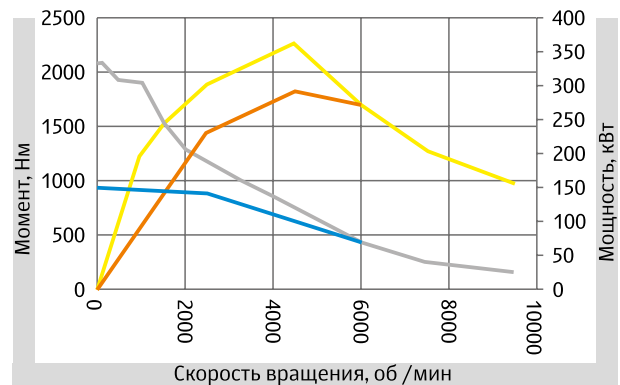


# Мехатронный тяговый модуль серии МТМ-100.1



Применяется для работы в качестве тягового привода в составе электромеханических трансмиссий различных типов строительно-дорожной, коммунальной и другой специализированной техники. Включает в себя электрическую машину, силовой электронный коммутатор и контроллер с цифровым управлением по CAN-шине.



— Номинальный момент — Номинальная мощность  
 — Максимальный момент — Максимальная мощность

## Характеристики

Параметр	Значение
Напряжение питания	700 В
Номинальная мощность	290 кВт
Номинальный момент	980 Нм
Номинальная скорость вращения	4500 об/мин
Максимальная мощность	360 кВт
Максимальный момент	2090 Нм
Максимальная скорость вращения	9500 об/мин
Удельная мощность	0,5 кВт/кг
Удельный момент	2,8 Нм/кг
Система охлаждения	жидкостная
Степень защиты от внешних воздействующих факторов по ГОСТ 14254-96	IP67
Габаритные размеры	545x400x462 мм
Масса	390 кг

