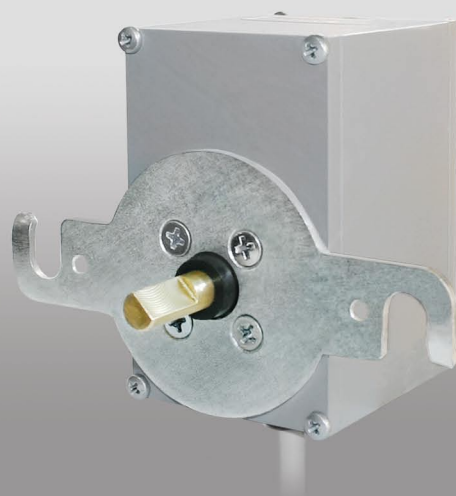


Датчик угла поворота ДПМ20.6



Датчик угла поворота ДПМ20.6 используется в системах контроля и управления строительно-дорожными машинами для определения положения рабочих органов.

Модификация датчика ДПМ20.6-12.04 содержит радиочастотный интерфейс для коррекции пройденного пути при измерении положения нестационарных (передвижных) кранов.

Основные особенности:

- цифровой интерфейс передачи данных,
- прочный алюминиевый корпус,
- расширенный диапазон измерения угла,
- модификация с радиочастотным интерфейсом.

Обозначение исполнений

ДПМ20.6–12.XX

Наименование

Код адреса датчика
в протоколе обмена

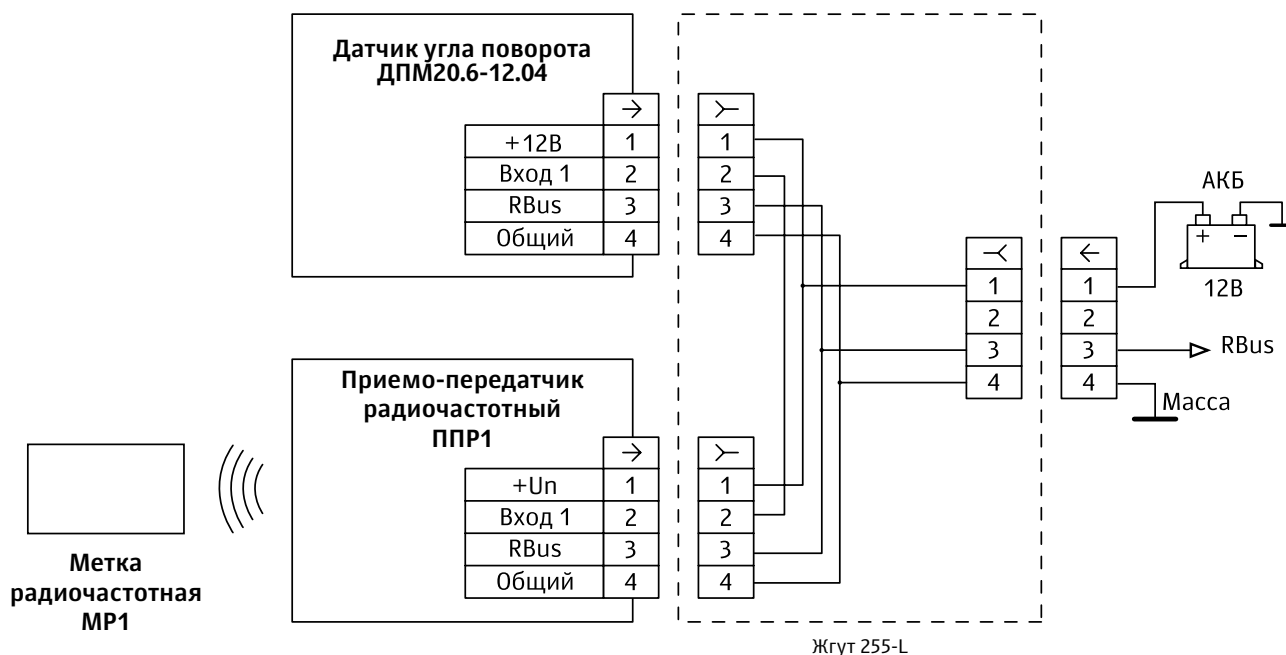
Напряжение питания

01 – 0x19
02 – 0x1C
03 – 0x1B
04 – 0x1A

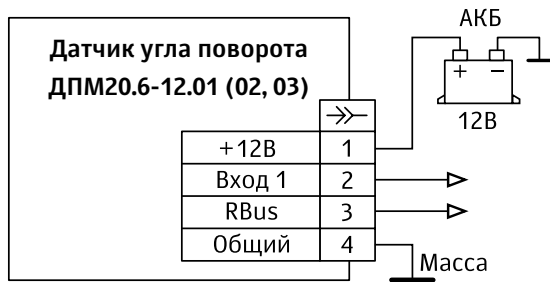
Основные технические характеристики

Параметр	Значение
Диапазон измерения угла поворота	от 0 до 43200°
Погрешность измерения	±3°
Напряжение питания	от 10 до 18В
Интерфейс	RBus
Электрическое соединение	вилка AMP Superseal 1.5 (4 контакта)
Потребляемый ток	не более 0,025 А
Диапазон температур: – рабочих – предельных	от –40 до +65 °С от –60 до +80 °С
Степень защиты от внешних воздействующих факторов по ГОСТ 14254-96	IP67
Допустимые вибрационные нагрузки: – максимальное ускорение – в диапазоне частот	не более 50 м/с ² от 50 до 200 Гц
Допустимые ударные нагрузки	не более 100 м/с ²
Габаритные размеры (без элементов крепления)	не более 50x80x62 мм
Масса	не более 0,5 кг

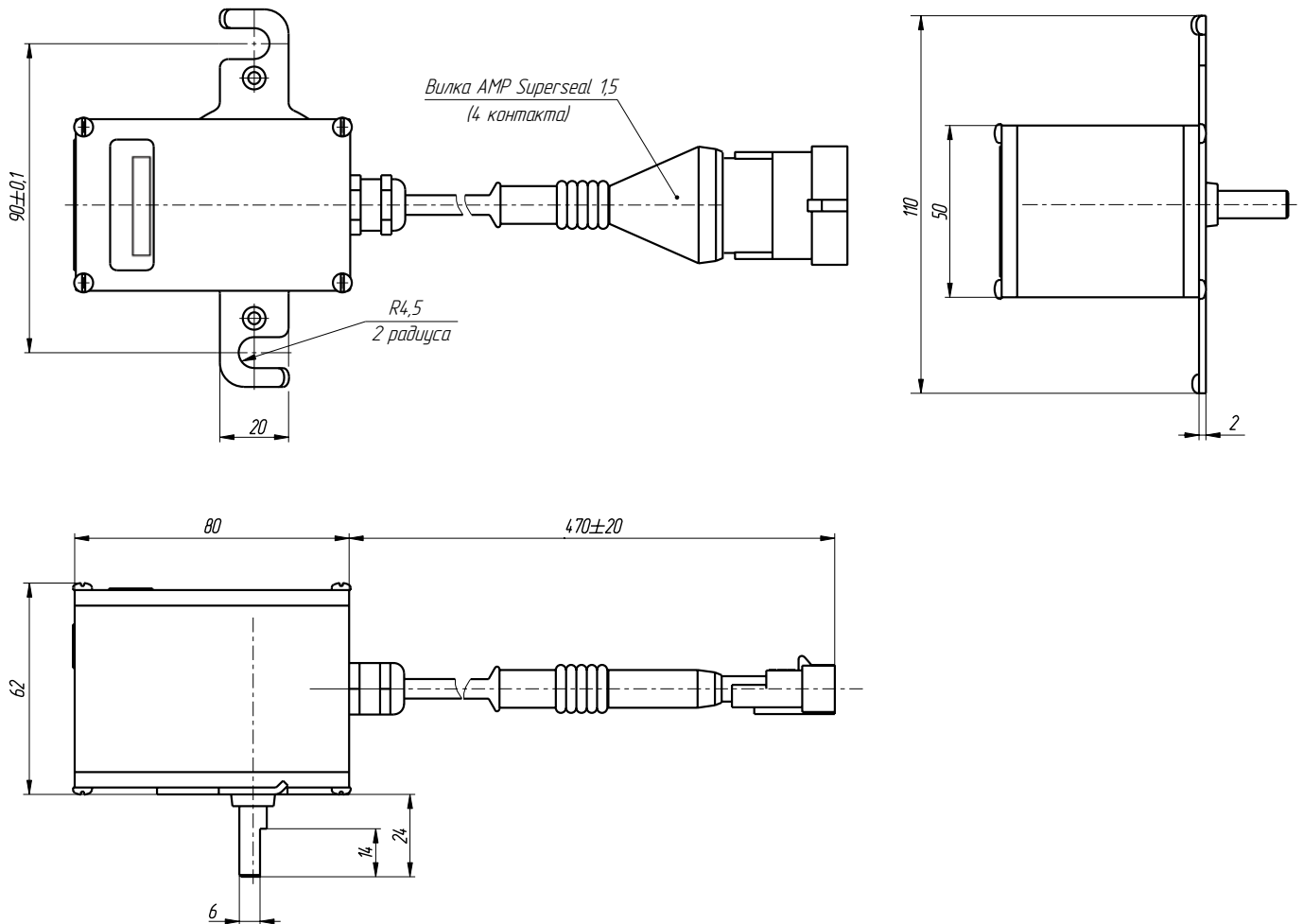
Схема подключения датчика модификации ДПМ20.6-12.04



Типовая схема подключения датчика



Габаритные и установочные размеры



ООО НПП «Резонанс»
Тел./факс: (351) 731-30-00, 254-45-77
ул. Машиностроителей, 10-Б,
Челябинск, 454119
www.rez.ru, rez@rez.ru

Выпускаемая продукция

Системы контроля, защиты
и управления мобильных машин

Приборы безопасности
грузоподъемной техники

Датчики

Джойстики

Приборные панели и указатели

Преобразователи напряжения

Реле и реле-регуляторы