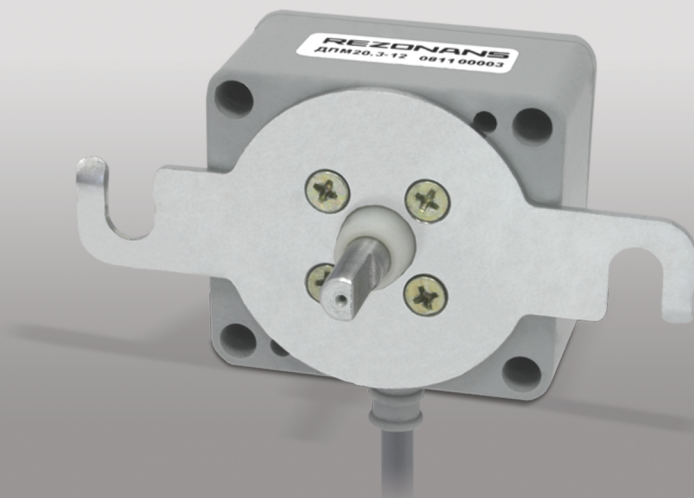


Датчики угла поворота ДПМ20.9



Датчики угла поворота типа ДПМ20.9 используются в системах контроля и управления строительно-дорожными машинами для определения положения их механизмов.

Реализованы на основе микроконтроллера и микросхемы магнитного углового энкодера.

Содержат встроенный безлюфтовой редуктор, обеспечивающий контроль изменения положения входного вала при отключенном источнике питания.

Могут комплектоваться:

- модулем усиления (для укрепления датчика при повышенных механических нагрузках);
- радиочастотным приемо-передатчиком RFID метки для контроля положения нестационарного башенного крана в заданных точках подкранового пути.

Основные особенности:

- цифровой интерфейс передачи данных;
- вал из нержавеющей стали;
- прочный металлический корпус;
- электронная настройка без механической регулировки положения входного вала;
- дискретный вход для подключения концевого выключателя.

Обозначение исполнений

ДПМ20.9 - 128 . 01

Код продукта

Количество оборотов

- 064 - 64 оборота 4096 дискрет.
- 128 - 128 оборотов 4096 дискрет.
- 256 - 256 оборотов 4096 дискрет.
- 512 - 512 оборотов 32768 дискрет.

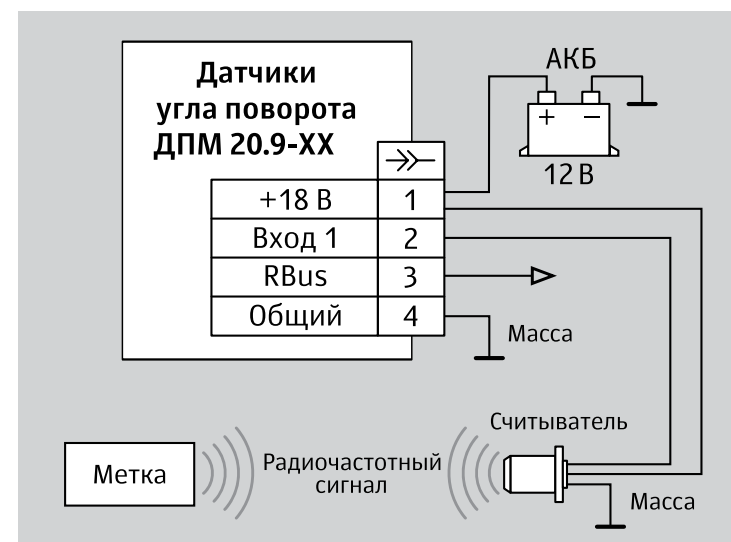
Спецификация заказчика:

- 01 — с модулем усиления, адрес датчика 0x19.
- 02 — без модуля усиления, адрес датчика 0x1C.
- 03 — без модуля усиления, адрес датчика 0x1B.
- 04 — без модуля усиления, адрес датчика 0x1A.
- 11 — без модуля усиления, адрес датчика 0x19.

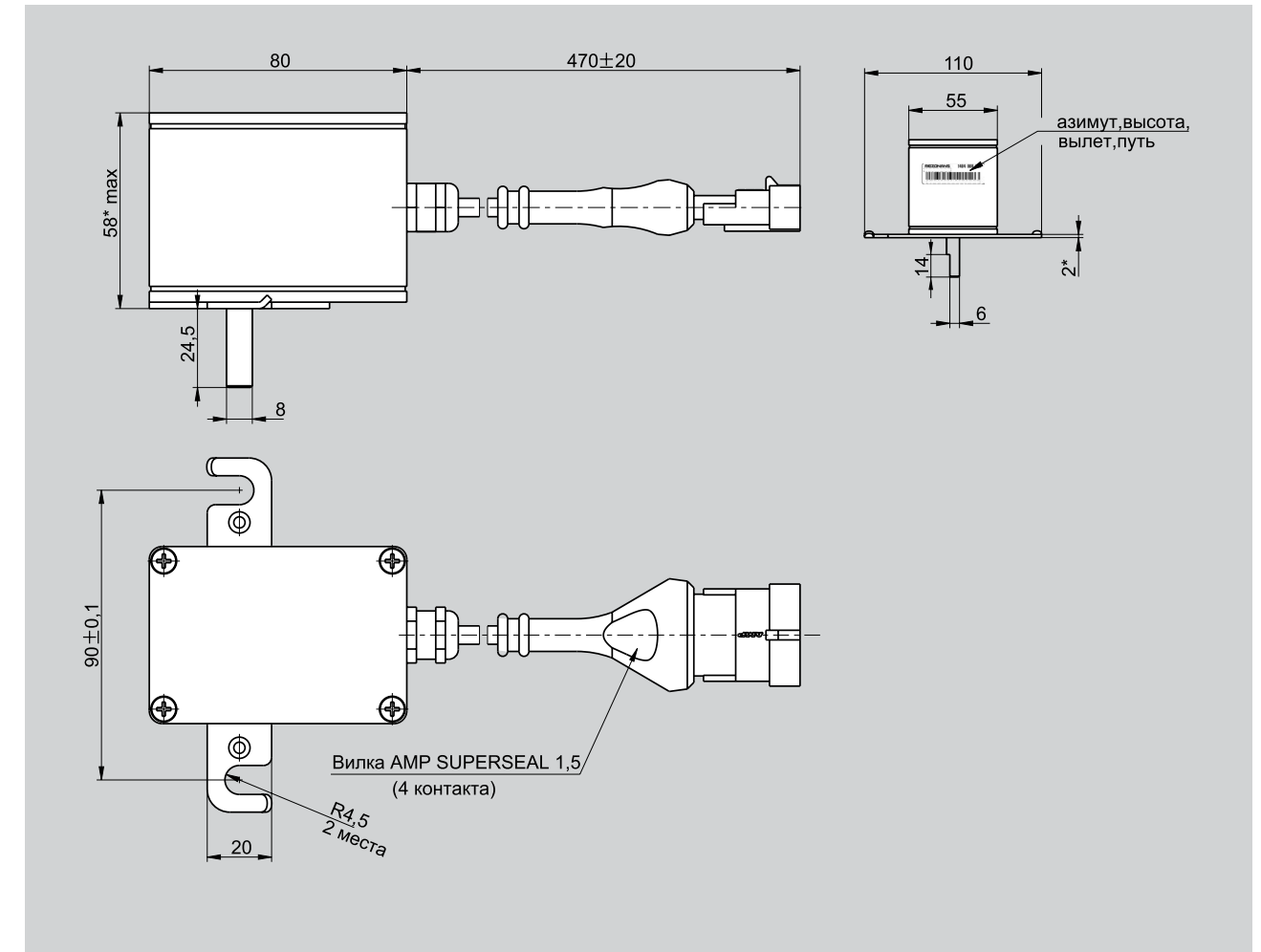
Основные технические характеристики

Параметр	Значение
Напряжение питания	от 8 до 32 В
Диапазон рабочих температур	от минус 40 ⁰ С до плюс 55 ⁰ С
Диапазон температур хранения	от минус 60 ⁰ С до плюс 80 ⁰ С
Степень защиты от внешних воздействующих факторов по ГОСТ 14254-96	IP67
Допустимые ударные нагрузки	не более 100 м/с ²
Допустимые вибрационные нагрузки в диапазоне частот от 50 до 200 Гц	не более 50 м/с ²
Погрешность измерения	не более ±3 град
Масса без модуля усиления	не более 0,3 кг
Электрическое подключение	вилка AMP Superseal 1.5 (4 контакта)
Тип выходного сигнала	Цифровой (RBus)

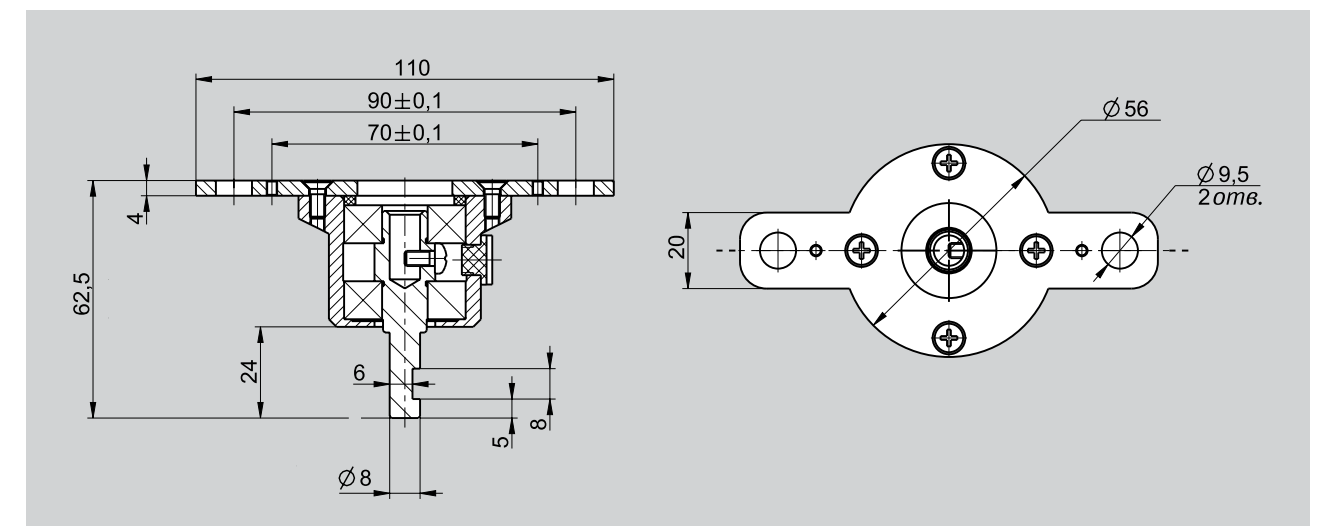
Схема подключения



Габаритные и установочные размеры



Габаритные и установочные размеры модуля усиления



ООО НПП «Резонанс»
Тел./факс: (351) 731-30-00, 222-47-77
ул. Нахимова, д. 19п, г. Челябинск, 454119,
РФ www.rez.ru, rez@rez.ru

Выпускаемая продукция

Системы контроля, защиты
и управления мобильных машин

Приборы безопасности
грузоподъемной техники

Беспроводные устройства

Датчики

Беспроводные устройства

Джойстики

Приборные панели и указатели

Преобразователи напряжения

Реле и реле-регуляторы

Для поддержки имеющихся в эксплуатации датчиков

Старый датчик	Новый датчик
ДПМ20.3-12.01	ДПМ20.9-064.01
ДПМ20.3-12.02	ДПМ20.9-064.02
ДПМ20.3-12.03	ДПМ20.9-064.03
ДПМ20.3-12.04	ДПМ20.9-064.04
ДПМ20.3-12.11	ДПМ20.9-064.11
ДПМ20.6-12.01	ДПМ20.9-128.01
ДПМ20.6-12.02	ДПМ20.9-128.02
ДПМ20.6-12.03	ДПМ20.9-128.03
ДПМ20.6-12.04	ДПМ20.9-128.04
ДПМ20.6-12.11	ДПМ20.9-128.11
ДПМ20.8-12.01	ДПМ20.9-256.01
ДПМ20.8-12.02	ДПМ20.9-256.02
ДПМ20.8-12.03	ДПМ20.9-256.03
ДПМ20.8-12.04	ДПМ20.9-256.04
ДПМ20.8-12.11	ДПМ20.9-256.11